

Dubbelsidig kantbrytning och enkelsidig slipning av plana detaljer

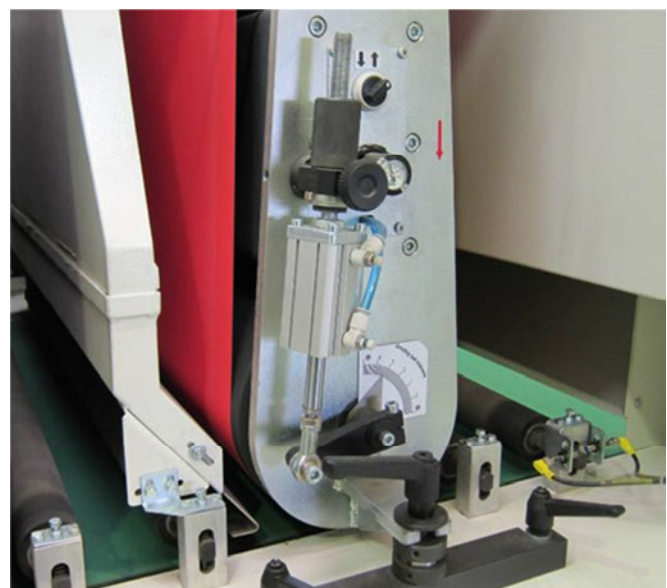
DM 1100 Z2C, kantavrundar inner- och ytterkonturer på stansade, laser- och vattenskurna plåt detaljer i rostfritt stål och stål. Maskinen är utrustad med dubbla tvärgående, motroterande band med slipklossar för en jämn och likformig kantavrundning både på plåtens över och undersida. Maximal kantradius är ca 0,4 mm vilket är fullt godkänt när detaljerna ska lackeras som nästa steg. Vidare är maskinen utrustad med ett enkelsidigt slipsteg som används vid större grader.



Funktioner och komponenter:

Arbetsprincip:

En första station med kontaktrulle och slipband
Före slipbälten för kantavrundning. Denna station används i de fall där kraftigare avverkning krävs innan kantavrundningen. Kontaktrullens diameter 240 mm och mjuka material gör att avverkningen koncentreras till arbetsstyckets kanter. Enheten har en pneumatisk bandspännare för fininställning samt enkelt bandbyte.



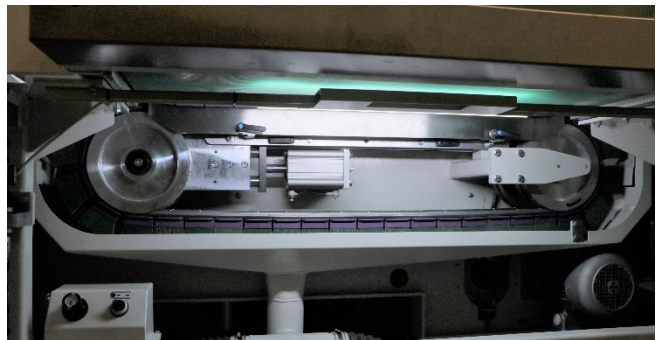
TRUMLINGSAKTIEBOLAGET

Dubbelsidig avrundning:

En andra station med 2 st slipbälten med abrasiva block (scotch brite) som rör sig i motsatt riktning mot varandra garanterar att alla kanter på plåtens toppsida kommer att bli avrundade.

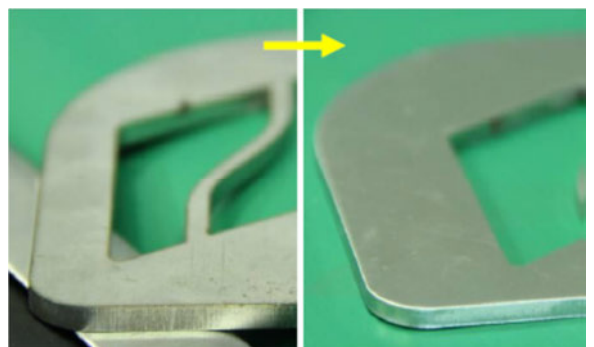


En tredje station med dubbla slipbälten möjliggör samtidig avrundning av båda sidor. Minsta storlek vid dubbelsidig bearbetning ca 150 mm.



Rundade kanter: Skarpa kanter kommer att bli avrundade och rena, både på ytter- och innerkonturena.

Som en bonus erhålls även en mycket fin linjär ytfinish på plåtens yta.



Postal adress
Åldermansvägen 1

Delivery adress
Repslagarevägen 11

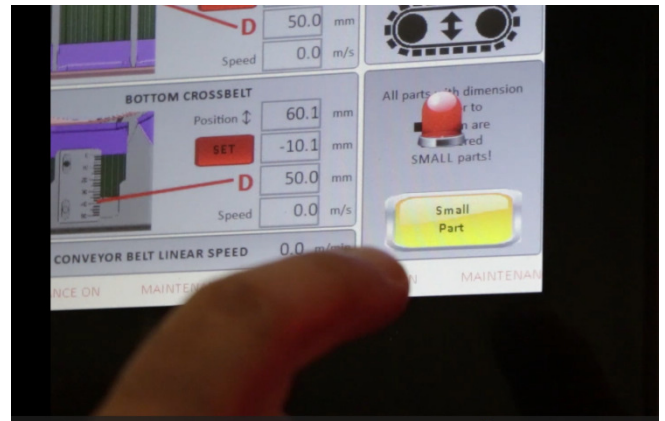
Telephone
+46 8 446 60 10

VAT no
SE556058576101

TRUMLINGSAKTIEBOLAGET

Option:

Mindre komponenter. Maskinen är kan utrustas med en speciell in och utmatning för mindre detaljer Ned till ca 50 x 50 mm. Dessa blir då behandlade På ena sidan.



Separat retursystem för mindre detaljer



Enkla inställningar: att ställa in plåtens tjocklek och gradningstrycket görs enkelt och snabbt via den inbyggda operatörspanelen.



Postal adress
Åldermansvägen 1

Delivery adress
Repslagarevägen 11

Telephone
+46 8 446 60 10

VAT no
SE556058576101

TRUMLINGSAKTIEBOLAGET

Enkelt utbytbara slipbälten: slipbälten kan bytas på några minuter utan något verktyg. Detta gör att det går mycket snabbt och är enkelt att byta till rätt bälte beroende på vilket material som skall gradas. Ingamekaniska inställningar behöver utföras efter bältesbyte.



Underhåll och tillträde till arbetsområdet:

DM 1100 Z2C är designad så att det är enkelt att komma åt slipenheterna och de stora mekaniska elementen vid behov av rengöring och/eller underhåll. Både fram- och baksida kan öppnas helt vilket gör det mycket smidigt att komma åt ordentligt.



Automatisk rengöring av transportbandet:

För att transportbandet skall ge god vidhäftning för metallkomponenterna som skall avgradas krävs att bandets yta är ren. NS har utvecklat ett system med borstar som hela tiden rengör bandets yta. Dammet hamnar i en låda som enkelt tas ur och töms vid behov.



Teknisk data:

| | | | |
|----------------------|------------------------|------------------|----------------|
| Postal adress | Delivery adress | Telephone | VAT no |
| Åldermansvägen 1 | Repslagarevägen 11 | +46 8 446 60 10 | SE556058576101 |

TRUMLINGSAKTIEBOLAGET

WORKING CAPACITY: DM1100 Z2C

| | |
|--------------------|---------------------|
| Minimum width | 5mm |
| Maximum width | 1100mm |
| Minimum length | 150mm (double side) |
| 50mm (single side) | |
| Maximum length | no limit |
| Minimum thickness | 0.8mm |
| Maximum thickness | 120mm |

TECHNICAL DETAILS: DM1100 Z2C

1ST STATION: ABRASIVE BELT

Dimensions 1100x2200mm

Motor 18.5kW

Speed 8-22m/s

Belt tracking + tensioning Pneumatic

Contact roller Ø240mm 55SH

2nd + 3rd STATIONS: CROSS BELTS

No. deburring blocks 2x 84 (42 per cross belt)

Cross belt motors 2x 2x 3kw

Cross belt speed 2-8m/s

Conveyor belt speed 0.6 up to 3.2m/m

General dimensions 3600x2330x2350mm

Weight 5000kg

Stofffilter AS 800 (option)

AS 800 är en säker och passande lösning för filtrering av det damm och metallpartiklar som uppkommer vid användning av denna typ av slipmaskin.

AS 800 är anpassad för stål, rostfritt stål och metalledamm som inte är av explosiv art.

Den extraherade luften samlas upp i en dekanteringskammare. De tyngsta partiklarna faller direkt ner i en uppsamlingsbehållare

Den dammfyllda luften passerar genom 9 tryckluftrensade filterpatroner.

Ett automatiskt filterrengöringssystem finns inbyggt. Med jämna mellanrum skjuts en tryckluftpuls genom filterpatronerna som rensar patronerna och dammet faller ner i uppsamlingsbehållaren



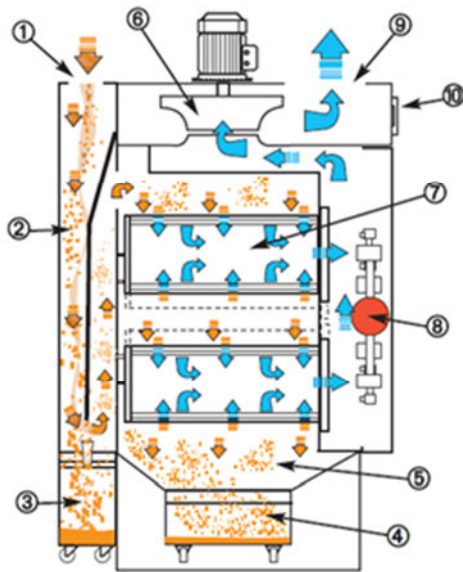
Postal adress
Åldermansvägen 1

Delivery adress
Repslagarevägen 11

Telephone
+46 8 446 60 10

VAT no
SE556058576101

TRUMLINGSAKTIEBOLAGET



- Polluted air inlet
- First settling chamber
- Sparks cooler
- Dust collection bin
- Second settling chamber (fine dusts)
- Fan
- Filtering cartridges
- Compressed air tank
- Clean air outlet
- On/off switch

- 7.5 kw motor
- 6500m³/h
- 9 cartridge filters
- 1300x1550x2800mm, 800 kg
- Automatic cartridge cleaning
- Sparks extinguisher

Teknisk data AS 800:

- 7,5 kW
- 6500 m³/h
- 1 300 x 1 550 x 2 800 mm
- 800 kg
- Automatisk filterrengöring
- 6 filterpatroner diam 325 mm
- Inbyggd gnistsläckning

Postal adress
Åldermansvägen 1

Delivery adress
Repslagarevägen 11

Telephone
+46 8 446 60 10

VAT no
SE556058576101